

基督，我所有

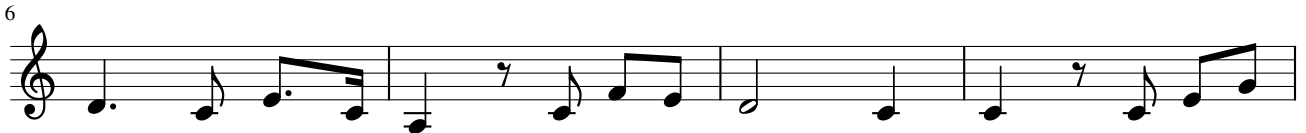
All I Have is Christ

Sovereign Grace Music

♩ = 80



1.我曾迷失幽暗黑夜，自信知道前路。浮生醉
2.当我直奔地狱绝路，漠视必付代价。你怜恤
3.哦主我愿单属于你，活出见证显明。遵行你



梦罪中之乐，却领我到坟墓。我无指
我无助生命，领我到十字架。我瞻仰
命非我所能，全出于你能力。天父凭



望叛逆如我，竟蒙爱归属你。若不是
神大爱彰显，你替我受苦罚。神愤怒
你心意使用，这被赎回生命。愿单以



你先爱了我，我依然拒绝你。典。
你为我担当，今我只知恩声。
你夸口成为，我永远的歌



副歌 哈利路亚！基督我所有！哈利



路亚！耶稣我生命！哈利命！

基督，我所有

All I Have is Christ

1=C $\frac{3}{4}$

♩=79

Sovereign Grace Music

G - - - | Am C/E - - - | F - - - ||: 0 0 1 1 2 | 2 0 1 3· 1 |

我 曾 迷 失 幽 暗 黑
 当 我 直 奔 地 狱 绝
 哦 主 我 愿 单 属 于

Am F C Dm7 F

6 0 1 3 5 | 5 - 2 | 3 0 1 1 2 | 2· 1 3· 1 | 6 0 1 4 3 |

夜 自 信 知 道 前 路 浮 生 醉 梦 罪 中 之 乐 却 领 我
 路 漠 视 必 付 代 价 你 怜 恤 我 无 助 生 命 领 我 到
 你 活 出 见 证 显 明 遵 行 你 命 非 我 所 能 全 出 于

(第三节用这排和弦)

G C C G Am Cmaj7 F

2 - 1 | 1 0 1 3 5 | 5 0 1 1 7 | 6 0 6 6 5 | 6 - 1 |

到 坟 墓 我 无 指 望 叛 逆 如 我 竟 蒙 爱 归 属
 十 字 架 我 瞻 仰 神 大 爱 彰 显 你 替 我 受 苦
 你 能 力 天 父 凭 你 心 意 使 用 这 被 赎 回 生

(同下)

Cmaj7 Am Dm7 Am F G

C Dm7 Am F G

3 0 1 3 5 | 5 0 1 1 7 | 6 0 6 6 5 | 6 - 3 | 2 - 0 :||

你 若 不 是 你 先 爱 了 我 我 依 然 拒 绝 你
 罚 神 愤 怒 你 为 我 担 当 今 我 只 知 恩
 命 愿 单 以 你 夸 口 成 为 我 永 远 的 歌

G F C G Am

2. 3. 5 - - :|| 0 0 3 5 ||: 6 - 6 1 | 1 0 5 1 | 7 - 1 | 1 0 3 5 |

典 哈 利 路 亚 基 督 我 所 有 哈 利
 声

F Am G C C

6 - 6 1 | 1 0 5 1 | 7 - 1 | 1 - 3 5 :|| 1 - 0 | - - - ||

路 亚 耶 稣 我 生 命 哈 利 命