

永恆的主

OUR ETERNAL LORD

詞：詩篇九十篇
曲／譯／編：余遠萍

1=F/bA/G

Flowing ♩ = 124

1 3 2 3 5 | 5 - 2 - | 1 7̣ 1 2 | 3 - 5 - | 6̣ 7̣ 1 6̣ | 5 - 1 - |



1. 全能創造真神，你是我的天父；天地未造以先
2. 超越時空主宰，開啟我的眼目；人生春夏秋冬

7 2 3 4 · 3 | 2 - - - | 3 2 3 5 | 5 - 2 - | 1 7̣ 1 2 | 3 - 5 - |



惟獨你是主。你是我的居所，永恆生命歸宿；
終必歸塵土。彷彿早晨嫩芽，夜晚凋零乾枯；

13 6̣ 7̣ 1 2 | 3 2 1 · 1 | 4 3 2 · 1 | 1 - 3 5 | 5 - - 7̣ | 1 - 3 6 |



昨日今日明日，你必看顧保護。揚聲讚美主，同心
求你耐心教我，人生日子細數。

19 5 - - 7̣ | 1 - - 1 | 6 - 5 4 | 5 - 1 · 1 | 4 3 2 1 | 2 - 3 5 | 5 - - 7̣ |



高舉主，願你掌權作王願你國度降臨。揚聲讚美

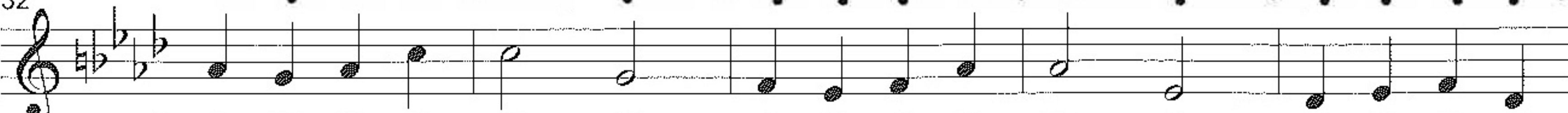
26 1 - 3 6 | 5 - - 7̣ | 1 - - - | 4 - 3 - | 2 - - 1 | 1 - - - :|



主，同心高舉主，哈利路亞！

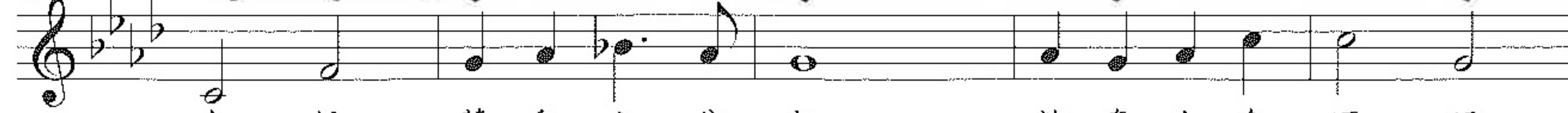
A little slower, sad ♩ = 100

1=bA 32 1 7̣ 1 3 | 3 - 7̣ - | 6̣ 5̣ 6̣ 1 | 1 - 5̣ - | 4̣ 5̣ 6̣ 4̣ |



3. 我們度盡年日，充滿嘆息勞苦，憐我罪惡

37 3̣ - 6̣ - | 7̣ 1 2 · 1 | 7̣ - - - | 1 7̣ 1 3 | 3 - 7̣ - |



本性，惹動主忿怒。離棄生命源頭，

42 6̣ 5̣ 6̣ 1 | 1 - 5̣ - | 4̣ 5̣ 6̣ 7̣ | 1 7̣ 6̣ · 6̣ | 2 1 7̣ · 6̣ |



不願向主順服；矜誇一生忙碌，踏上滅亡道

1=F Tempo I, with gratitude ♩ = 124

47 6 - - - | 0 0 3 5 | 5 - - 7 | 1 - 3 6 | 5 - - 7 | 1 - - 1 |

路, 揚聲 讚美主, 同心高舉主, 願

53 6 - 5 4 | 5 - 1. 1 | 4 3 2. 1 | 2 - 3 5 | 5 - - 7 |

你掌權作王願你國度降臨, 揚聲讚美

58 1 - 3 6 | 5 - - 7 | 1 - - - | 4 - 3 - | 2 - - 1 | 1 - - - | 0 0 0 0 |

主, 同心高舉主, 哈利路亞!

转G调

1=G Joyful

65 3 2 3 5 | 5 - 2 - | 1 7 1 2 | 3 - 5 - | 6 7 1 6 |

4. 世上萬民萬族, 應當向你俯伏; 學習敬畏

70 5 - 1 - | 2 3 4. 3 | 2 - - - | 3 2 3 5 | 5 - 2 - |

等候, 靜聽主吩咐, 悠悠遭難歲月,

75 1 7 1 2 | 3 - 5 - | 6 7 1 2 | 3 2 1. 1 | 4 3 2. 1 | 1 - 3 5 |

加倍豐盈祝福; 飽嚐你的慈愛, 一生喜樂歡呼, 揚聲

81 5 - - 7 | 1 - 3 6 | 5 - - 7 | 1 - - 1 | 6 - 5 4 | 5 - 1. 1 |

讚美主, 同心高舉主, 願你掌權作王願

87 4 3 2 1 | 2 - 3 5 | 5 - - 7 | 1 - 3 6 | 5 - - 7 | 1 - - - |

你國度降臨, 揚聲讚美主, 同心高舉主,

93 4 - 3 - | 2 - - 1 | 1 - - - | 1 - 0 0 | 4 - 3 - | 2 - - 1 | 1 - - - | 1 - - - |

哈利路亞! 哈利路亞!